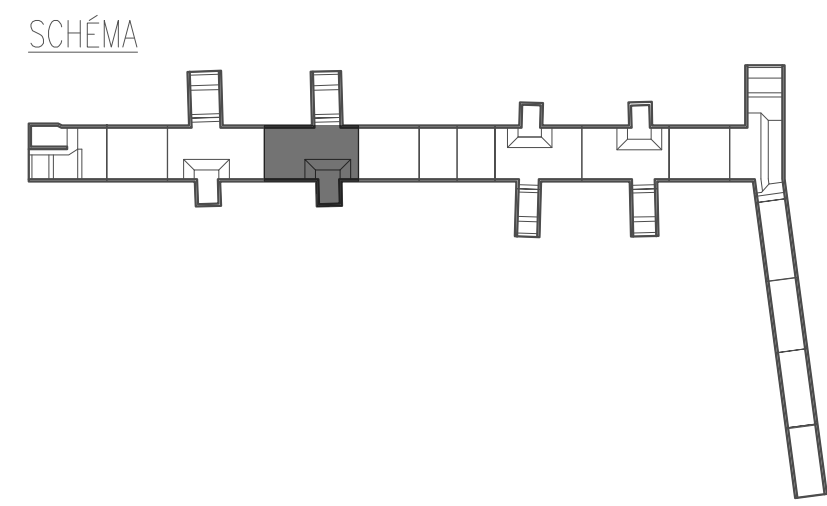


VÝKAZ MATERIÁLU  
VANA C20/25 75,2 m<sup>3</sup>  
PODKLADNÍ BETON C16/20 18,5 m<sup>3</sup>  
C20/25 XC1, XA1  
Beton musí splňovat požadavky ČSN EN 206+ČSN P 73 2404  
C20/25-XC1,XA1(CZ,F.1)-CI 0,4-Dmax 16-S5  
Modul pružnosti 32.837 GPa podle ČSN ISO 6784  
Životnost S4 50let  
Navrženo dle ČSN EN 1992-1-1:2011  
Nárůst pevnosti betonu střední  
Dlouze určí technolog  
Krytí vnitřní Cnom 50 mm  
Krytí vnější Cnom 50 mm  
Maximální průsak 20 mm podle ČSN EN 12390-8  
C16/20 - X0



Souřadnicový systém: S-JTSK					
Výškový systém: Bpv					
Přehled verzí přílohy					
Číslo	Datum	Popis změny	Jméno	Podpis	
02	30.11.2019	DUSP a PDPS se zapracovanými připomínkami	Ing. Verner		
01	20.4.2019	Dokumentace k připomínkám SZDC	Ing. Verner		
Zadavatel:	Správa železniční dopravní cesty, státní organizace Dlážděná 1003/7, Praha 1 - Nové Město 110 00 SZDC s.o., Stavební správa západ Sokolovská 278/1955, Praha 9 190 00				
Zhotovitel:	PROJEKT servis spol. s r.o. U Elektry 830/2b, Praha 9 - Hloubětín 198 00 IČ: 49823141 tel.: 281 090 860 www.projekt-servis.cz firma@projekt-servis.cz				
Hlavní inženýr projektu:			Zástupce hlavního inženýra projektu  Ing. Michaela Kopálová		
Zpracovatel částí:		PROJEKT servis spol. s r.o. U Elektry 830/2b, Praha 9 - Hloubětín 198 00 IČ: 49823141 tel.: 281 090 860 www.projekt-servis.cz firma@projekt-servis.cz			
Vypracoval:		Kontroloval:	 Ing. Anna Popová	Odpovědný projektant:  Ing. Bc. Martin Verner	
KRAJ: Středočeský	OKRES: Kolín		OÚ: Kolín		
Název akce:					
Zajištění bezbariérového přístupu na nástupiště v ŽST Kolín					
Část: D.2.1.4 MOSTY, PROPUSTKY A ZDI			Číslo zakázky: ZAK-2018-47		
SO 10-20-01 Železniční most v ev. km 347,777 (technologický podchod)			Stupeň: DUSP + PDPS		
			Datum: 11/2019		
			Měřítko: 1:50		
Příloha: VÝKRES TVARU - BETONOVÁ VANA ETAPA 3 - DÍL 15			Formát: 8xA4		
			Verze: 02	Část: D.2.1.4.1	
			Č. přílohy: 5.13		

Dokument lze užívat pouze ve smyslu přílohy smernicy o obz. Žadná jho část nemáž být dle zákona č. 121/2000 Sb. kopírována nebo jnyh způsobem rozšiřována bez souhlasu PROJEKT servis spol. s r.o.